

# DER PREFA ALU LÖTSTAB

## HIGH-TECH-LÖSUNGEN FÜR DAS DACH DER ZUKUNFT



### **I Alu Lötstab (R 22, S 22 - S 24)**

Ø 2 mm, Inhalt: 250 g  
Arbeitstemperatur ca. 440°C

#### **Anwendungsbereich:**

Für das Weichlöten von

- Reinaluminium und von
- PREFA verwendeten Aluminiumlegierungen.

Zum Beispiel können Stutzen oder Vorköpfe gelötet und geringe Beschädigungen im Aluminium ausgebessert werden.

#### **Wichtig: Zur Verarbeitung Propan-Lötkolben verwenden!**

Das Flußmittel befindet sich bereits im Lötstab, dadurch ist das Einstreichen der Lötnaht nicht notwendig.

#### **Verarbeitungshinweise:**

- Bleche reinigen, Farbe entfernen.
- Naht für die Kapillarlötung vorbereiten.
- Das zu lötende Aluminium mit der Flamme des Propan-Lötkolbens erhitzen, sodaß die Temperatur zum Schmelzen des Lotes vom Werkstück führt.
- Flußmittelreste mit warmem Wasser und Schwamm oder mechanisch entfernen

**DAS DACH**



**STARK WIE EIN STIER!**

# DER PREFA ALU-LÖTSTAB – TIPPS ZUR VERARBEITUNG



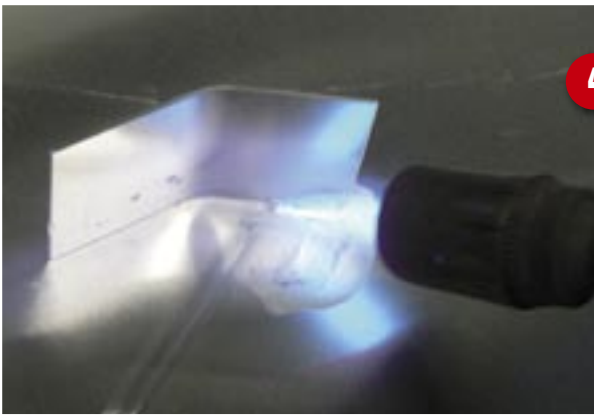
2

Benötigtes Werkzeug für die feste und dauerhafte Verbindung von Aluminium



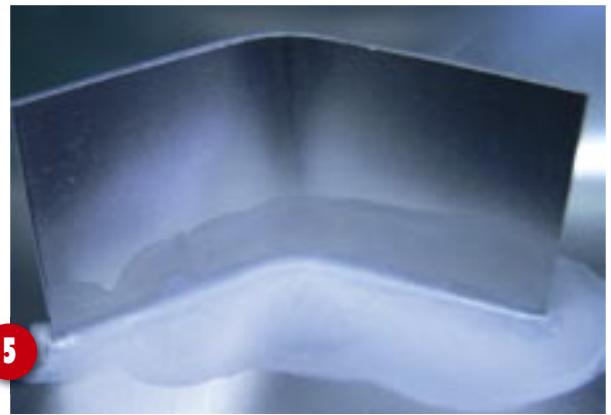
3

Bohrmaschine mit Drahtbürste zum Entfernen der Farbe.  
**ACHTUNG:** Zum Löten muß das Aluminium blank und fettfrei sein.



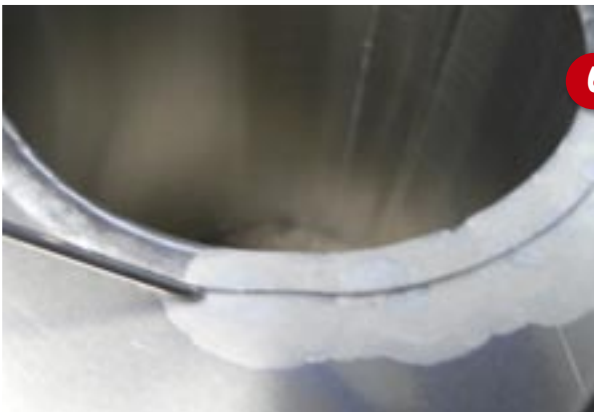
4

Das Lot muß durch die Werkstofftemperatur zum fließen gebracht werden.



5

Fertige Kapillarlötung



6

Durch Einbringen von Wärme gibt es in jedem Werkstück Spannungen. Dadurch ist es notwendig die zu verbindenden Stücke so vorzubereiten, daß diese nicht ausweichen können. (falzen, bördeln, schweißen, sicken)



7

Flußmittel löst die Oxydschicht von Aluminium auf und muß daher restlos entfernt werden. Mit Schwamm und Wasser oder mechanisch.

## Sicherheitshinweise:

- Schutzbrille tragen
- Nur in gut belüfteten Bereichen verwenden

**DAS DACH STARK WIE EIN STIER!**



**Prefa Aluminiumprodukte Ges.m.b.H.**  
A-3182 Markt/Lilienfeld  
Niederösterreich  
Tel. +43 2762 502-0  
Fax +43 2762 502-874  
[office@prefa.at](mailto:office@prefa.at)  
[www.prefa.at](http://www.prefa.at)



**Prefa GmbH Alu-Dächer u. -Fassaden**  
D-98634 Wasungen  
Aluminiumstraße 2  
Tel. +49 36941 785-0  
Fax +49 36941 785-20  
[office@prefa.de](mailto:office@prefa.de)  
[www.prefa.de](http://www.prefa.de)

**Prefa Schweiz**  
CH-9230 Flawil  
Toggenburgerstraße 28a  
Tel. +41 71 952 68 19  
Fax +41 71 952 68 69  
[prefaschweiz@prefa.com](mailto:prefaschweiz@prefa.com)  
[www.prefa.com](http://www.prefa.com)

**PREFA Italien**  
I-39100 Bolzano (BZ)  
Via Negrelli, 23  
Tel. +39 0471 068 680  
Fax +39 0471 068 690  
[info@prefa.com](mailto:info@prefa.com)  
[www.prefa.com](http://www.prefa.com)