

Клеи и ленты DELTA®

Уплотнительные и соединительные аксессуары для подкровельной изоляции

Обеспечивают прочность и долговечность примыканий, нахлёстов, проходок и мест ремонта.

Гарантируют надёжность подкровельной изоляции и пароизоляции.



■ Клеи, пасты и ленты

■ Для всех плёнок DELTA®

■ Новое строительство и ремонт

DELTA®

**Клеи и ленты DELTA®
производятся
в Германии
и гарантируют
отличную изоляцию
вашей мансарды!**

Аксессуары для безупречной изоляции:

Клеи и ленты DE Система изоляции мансарды



При новом строительстве или ремонте скатных крыш только использование системного решения может гарантировать высокую надёжность и долговечность крыши. Поэтому применение одних лишь плёнок, пусть и самых лучших, не будет отвечать современным требованиям Заказчика – защитить его крышу от непогоды, от задувания в мансарду холодного воздуха зимой и горячего и влажного воздуха летом. В конечном итоге, качество изоляции крыши владелец дома оценивает по комфортности проживания и стоимости эксплуатации. С учётом постоянного роста энергии защита утеплителя от пара и конвективного воздухообмена становится одной из самых важных с точки зрения затрат домовладельца на отопление своего жилища.

Наиболее часто проблемы проявляются в самых сложных местах крыши – примыканиях к стенам, трубам и мансардным окнам, в ендовах и хребтах, при устройстве кровельных проходок и в местах нахлёста рулонов. Поэтому клеи, соединительные и уплотнительные ленты DELTA® успешно применяются профессиональными кровельщиками во всем мире, т.к. они решают проблемы именно в таких ответственных местах крыши. Каждый из наших продуктов отличается отличной адгезией, долговечностью и простотой применения, поскольку мы в течение длительного времени кропотливо разрабатываем клеи и ленты для различных поверхностей и условий использования.

Аксессуары DELTA® гарантируют качество при использовании на сухой, не запылённой, очищенной от жира и прочной поверхности.



LTA®

становится действительно профессиональной.



Соединительные ленты DELTA® гарантируют паро- и воздухопроницаемость нахлестов пароизоляционных плёнок (на фото DELTA®-REFLEX).

Воспользуйтесь системой DELTA® для своего дома.

Компания DORKEN разрабатывает и производит подкровельные плёнки уже более 50 лет. В нашем ассортименте более сорока видов плёнок и более двадцати аксессуаров для них. Все материалы сначала проходят через руки наших партнёров – лучших европейских кровельщиков, и только после их одобрения мы выводим продукты на рынок.

Это позволяет нам с уверенностью утверждать – используя изоляционные материалы DELTA®, вы для каждого случая сможете получить продукт наивысшего качества.

Полная надёжность системы изоляции мансарды обеспечивается при использовании аксессуаров DELTA®: соединительных и уплотнительных лент, клеев и герметизирующих составов.



Соединительные ленты DELTA®.

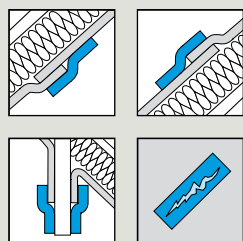
DELTA®-MULTI-BAND M60 DELTA®-MULTI-BAND M100



Универсальная односторонняя лента с высокой силой сцепления. Обладает высокой устойчивостью к старению. Имеет армирование клеящей стороны.

Рекомендации по применению

- Для всех подкровельных и пароизоляционных плёнок DELTA®. Подходит для наружных и внутренних работ.
- Для склеивания нахлёстов рулонов, уплотнения кровельных проходок и ремонта повреждений в плёнках.



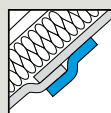
DELTA®-POLY-BAND



Прочная клейкая лента с алюминиевым напылением. Обладает высокой устойчивостью к старению и высокой силой сцепления.

Рекомендации по применению

- Склеивание рулонов пароизоляционной плёнки DELTA®-REFLEX в местах нахлёста рулонов. Только для внутренних работ.
- Ширина 100 мм гарантирует надёжное соединение рулонов в отличие от обычных лент шириной 50 мм.



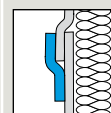
DELTA®-TAPE FAS 60/100



Односторонняя соединительная лента для ветрозащитных плёнок на фасадах с открытыми щелями в облицовке. Обладает высокой устойчивостью к старению.

Рекомендации по применению

- Склеивание рулонов DELTA®-FASSADE, DELTA®-FASSADE PLUS, DELTA®-FASSADE S и DELTA®-FASSADE S PLUS.
- Для уплотнения кровельных проходок, обрамления оконных и дверных проёмов, ремонта повреждений в плёнках.



Использование	от +5 °C	
Размер	Ширина	60 мм
	Ширина	100 мм
	Длина	25 м
Температурный диапазон:	от - 40 °C до + 80 °C	

Использование	от +5 °C	
Размер	Ширина	60 мм
	Ширина	100 мм
	Длина	20 м
Температурный диапазон:	от - 40 °C до + 80 °C	

Использование	от +5 °C	
Размер	Ширина	60 мм
	Ширина	100 мм
	Длина	20 м
Температурный диапазон:	от - 40 °C до + 80 °C	

Клей для пароизоляции DELTA®.

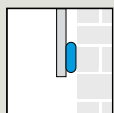
DELTA®-TIXX



Клей для герметичного и воздухопроницаемого соединения любой пароизоляции со стенами, металлическими и деревянными элементами крыши.

Рекомендации по применению

- Не требуется применение прижимной планки.
- Наносить клей на чистую и сухую поверхность.
- Расход: один картридж примерно на 7 погонных метров примыкания.



Использование	от 0 °C до +40 °C (не допускать замораживания клея).
Объем картриджа	310 мл.
Расход	ок. 7 погонных метров на картридж.
Температурный диапазон:	от - 40 °C до + 80 °C

Компоненты для водонепроницаемого основания кровли (т.н. «Нижней кровли»).

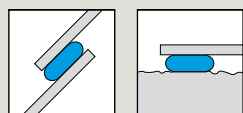
DELTA®-PREN



Специальный густой клей с высокой устойчивостью к старению.

Рекомендации по применению

- Склеивание рулонов DELTA®-FOXX/ VENT S/FOL PVG/TRELA в местах нахлёста и присоединения к строительным элементам.
- Используется в качестве грунтовки на пористой поверхности строительных материалов перед применением ленты DELTA®-FLEXX-BAND.
- Работает при отрицательной температуре.



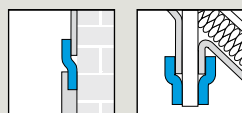
DELTA®-FLEXX BAND



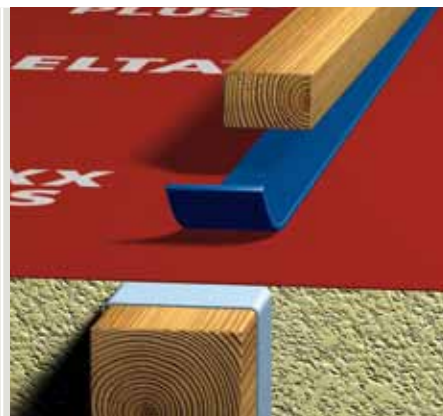
Уплотнительная лента из битум-каучука, основа ленты из нетканого материала.

Рекомендации по применению

- Соединительная и уплотнительная лента для примыкания любых плёнок к строительным элементам, расположенным внутри или снаружи помещения.
- Для слуховых и мансардных окон, уплотнения кровельных проходок.
- Идеальный материал для примыкания плёнок к бревенчатым стенам деревянного дома.



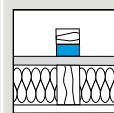
DELTA®-SCHAUM-BAND SB60



Уплотнительная самоклеящаяся лента из вспененного полиэтилена.

Рекомендации по применению

- Предназначена для защиты стропильных ног или сплошного настила от проникновения дождевой и талой воды через места крепления контробрешётки и обрешётки гвоздями. Наклеивается поверх плёнки вдоль стропильных ног.
- Обязательно применяется на крышах сложной формы и крышах с малым углом наклона (менее 22 градусов).



Использование	от -5 °С до +35 °С
Вес	850 г в бутылке
Расход	ок. 50 погонных метров на бутылку
Температурный диапазон:	от - 40 °С до + 80 °С

Использование	от +5 °С
Размер	Ширина 100 мм Длина 10 м
Температурный диапазон:	от - 40 °С до + 80 °С

Использование	от -5 °С
Размер	Ширина 60 мм Длина 30 м Толщина 3 мм
Температурный диапазон:	от - 40 °С до + 80 °С

Универсальный клей для подкровельных плёнок.

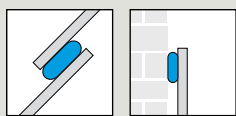
DELTA®-THAN



Сохраняющий прочность и эластичность на протяжении длительного времени клей из особого каучука. Только для наружного использования.

Рекомендации по применению

- Склеивание любых гидроизоляционных плёнок DELTA® и их соединение со строительными элементами из дерева, камня, бетона, кирпича, металла, пластика и др.
- Полная водо- и воздухопроницаемость в зоне соединения.
- Допускается использование с элементами из не строганной древесины.



Использование	в течение 30 минут при температуре от +5 °C
Объем картриджа	310 мл
Расход	ок. 7 погонных метров на картридж.
Температурный диапазон:	от - 30 °C до + 80 °C

Уплотнительные ленты DELTA®.

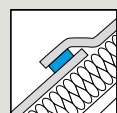
DELTA®-BUTYL-BAND



Двусторонняя самоклеящаяся лента из бутилкаучука. Имеет армирующий слой.

Рекомендации по применению

- Склеивание мест нахлёста рулонов гидроизоляционных плёнок DRAGOFOL, DELTA®-FOL PVG и любых пароизоляционных плёнок DELTA®.
- Ремонт больших повреждений в плёнках (приклеивание заплаток на полотно).
- Для устройства воздухонепроницаемого примыкания любых пароизоляционных плёнок к коробке мансардного окна.



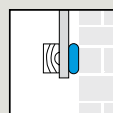
DELTA®-KOMM-BAND



Предварительно сжатая, пропитанная акрилатом самоклеящаяся уплотнительная лента из полиуретана.

Рекомендации по применению

- Для выполнения воздухонепроницаемых примыканий к стенам всех пароизоляционных плёнок DELTA®.
- Требуется очищенная и сухая поверхность стены для надёжного приклеивания.
- Требуется применение прижимной планки.



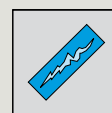
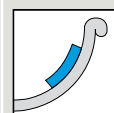
DELTA®-BAND RA/RB



Уплотнительная лента из битумно-каучукового клея с покрытием из алюминиевой или свинцовой фольги.

Рекомендации по применению

- Ремонт повреждений металлических листовых материалов, например, водосточных желобов и окладов мансардных окон.
- Заделка небольших повреждений на любых плёнках DELTA®.
- Пористые поверхности предварительно обработать при помощи грунтового покрытия (DELTA®-THENE Grundanstrich) и дать полностью высохнуть.



Использование	от +5 °C		Использование	от +5 °C		Использование	от +5 °C до +35 °C	
Размер	Ширина	15 мм	Размер	Ширина	15 мм	Размер	Ширина	50 / 75 / 100 / 150 / 300 мм
	Длина	15 м		Длина	8 м		Длина	10 м
	Толщина	4/17 мм		Толщина	4/17 мм			
	Температурный диапазон:	от - 40 °C до + 80 °C		Температурный диапазон:	от - 40 °C до + 80 °C		Температурный диапазон:	от - 40 °C до + 80 °C

Инновационный продукт DELTA® для пароизоляции мансард.

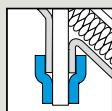
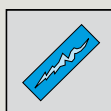
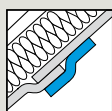
DELTA®-LIQUID



Пастообразное покрытие из акриловой дисперсии с наполнителем из вискозы, применяется для создания воздухопроницаемых примыканий.

Рекомендации по применению

- Присоединение плёнок DELTA® к стенам, каминным и печным трубам, вентиляционным проходкам, ригелям.
- Для уплотнения примыканий на карнизных свесах и других труднодоступных деталях при реконструкции кровли и новом строительстве.



Использование	температура поверхности основания от + 5 °C до + 40 °C.
---------------	--

Время схватывания	около трех часов при +21 °C и о.в. 45 %.
-------------------	---

Расход	около 0,9 л/м².
--------	-----------------

В комплекте армирующая лента.

Объем ведра	2,5 л.
-------------	--------

«Надёжность крыши определяется её самым слабым местом!»

Типичные применения лент и клеев DELTA®.



Примыкание к трубе
DELTA®-LIQUIXX



Примыкание к трубе
DELTA®-THAN



Примыкание к стене
DELTA®-FLEXX BAND



Уплотнение ригелей
DELTA®-LIQUIXX



Уплотнение контробрешётки
DELTA®-SB 60



Проклейка на карнизном свесе
DELTA®-PREN



Уплотнение проходки
DELTA®-MULTI-BAND



Уплотнение проходки
DELTA®-LIQUIXX



Уплотнение проходки
DELTA®-FLEXX-BAND

Таблица соответствия плёнок DELTA® и соединительных лент/клеев.

Клей DELTA®										
Плёнка DELTA®	DELTA®-MULTI-BAND	DELTA®-POLY-BAND	DELTA®-KOM-BAND	DELTA®-TIXX	DELTA®-PREN	DELTA®-FLEXX-BAND	DELTA®-SB 60	DELTA®-THAN	DELTA®-LIQUIXX	DELTA®-BUTYL-BAND
DELTA®-MAXX PLUS DELTA®-MAXX	●	—	—	—	—	▲	●	▲	—	—
DELTA®-MAXX COMFORT	●	—	—	—	—	▲	—	▲	—	—
DELTA®-MAXX-TITAN	●	—	—	—	—	▲	●	▲	—	—
DELTA®-VENT N PLUS DELTA®-VENT N	●	—	—	—	—	▲	●	●	—	—
DELTA®-FOXX PLUS DELTA®-FOXX	●	—	—	—	●	▲*	●	●	—	—
DELTA®-VENT S PLUS DELTA®-VENT S	●	—	—	—	●	▲	●	●	—	—
DELTA®-FOL PVE DELTA®-ROOF	●	—	—	—	—	▲	●	●	—	—
DRAGOFOL	●	—	—	—	—	▲	●	●	—	●
DELTA®-FOL PVG PLUS DELTA®-FOL PVG	●	—	—	—	●	▲	●	●	▲	●
DELTA®-REFLEX PLUS DELTA®-REFLEX	○	●	●	●	—	▲	—	—	▲	○
DELTA®-LUXX	●	—	●	●	—	▲	—	—	—	○
DELTA®-DAWI GP	●	—	●	●	—	▲	—	—	▲	○
DELTA®-Sd-FLEXX	●	—	●	●	—	▲	—	●	▲	○
DELTA®-TRELA PLUS DELTA®-TRELA	—	—	—	—	●	—	—	●	—	—
DELTA®-FASSADE DELTA®-FASSADE S	○	—	—	—	○	▲	—	●	—	○

● рекомендовано к применению

○ используется в качестве альтернативы

▲ для примыканий к строительным деталям и проходкам

— рекомендации отсутствуют

* предварительная грунтовка поверхности при помощи DELTA®-PREN

Примыкания плёнок к не строганной древесине, имеющей шероховатую поверхность, выполняются только клеями: DELTA®-THAN для гидроизоляционных плёнок и DELTA®-TIXX для пароизоляционных плёнок.

Система подкровельной изоляции DELTA®

Dörken обеспечивает кровельщикам системное решение по изоляции.

Подкровельные гидроизоляционные плёнки

DELTA®-MAXX COMFORT
DELTA®-MAXX TITAN Термомембрана
DELTA®-MAXX PLUS
DELTA®-MAXX
DELTA®-VENT N PLUS/DELTA®-VENT N
DELTA®-FOXX PLUS/DELTA®-FOXX
DELTA®-EXXTREM
DELTA®-VENT S PLUS/DELTA®-VENT S
DELTA®-VITAXX PLUS/DELTA®-VITAXX
DELTA®-ROOF
DRAGOFOL
DELTA®-FOL PVG PLUS/DELTA®-FOL PVG

Кровельные аксессуары

DELTA®-TOP B
DELTA®-TOP FLEXX
DELTA®-VENT ROLL
DELTA®-ECO ROLL
DELTA®-TLE
DELTA®-FGH

Пароизоляционные плёнки

DELTA®-REFLEX PLUS/DELTA®-REFLEX
DELTA®-LUXX
DELTA®-DAWI GP
DELTA®-NOVAFLEXX
DELTA®-Sd-FLEXX
DELTA®-SPARXX

Объёмные разделительные мембраны

DELTA®-TRELA PLUS/DELTA®-TRELA
DELTA®-Enka®-VENT

Ветрозащитные мембраны для фасадов

DELTA®-VENT N PLUS/DELTA®-VENT N
DELTA®-VENT S PLUS/DELTA®-VENT S
DELTA®-MAXX PLUS/DELTA®-MAXX

Ветрозащитные мембраны для фасадов с открытыми щелями в облицовке

DELTA®-FASSADE S PLUS/DELTA®-FASSADE S
DELTA®-FASSADE PLUS/DELTA®-FASSADE

Спрашивайте подробные инструкции по применению лент и клеев DELTA® у официальных дистрибуторов ООО ДЁРКЕН. Информация о дистрибуторах и техническая информация о материалах DELTA® размещена на нашем сайте www.doerken.ru.

DELTA®

Информационные материалы DELTA®

Узнайте больше о наших системах изоляции



Издания для проектировщиков, строителей и торговых компаний.



Технические бюллетени DELTA®

Информационные материалы по специфическим применениям изоляционных систем DELTA®

Официальный дилер:



ООО Дёркен
141580, Московская область,
Солнечногорский район,
район а/п Шереметьево, с.п. Луновское,
Бизнес-центр «Шерлэнд», офис 226.
Тел./факс: +7 499 2724803
logistic@doerken.ru
www.doerken.ru
Предприятия группы Дёркен.