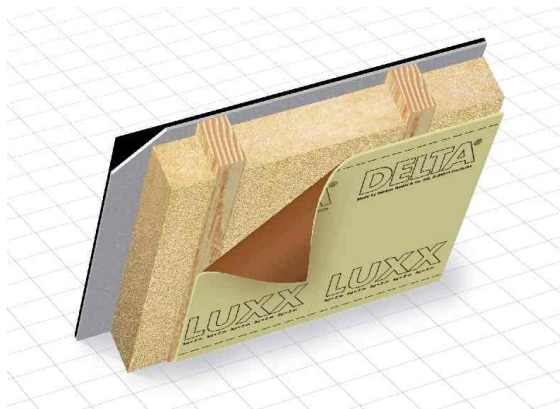


## Характеристики пароизоляционной плёнки DELTA-LUXX, используемой для устройства скатных крыш и вентилируемых фасадов.



- Рекомендуется для использования в крышах с полной изоляцией стропил (одним вентиляционным зазором). Применяется для помещений с нормальными температурой и влажностью. Не рекомендуется для влажных помещений.
- Ограничивает до естественных значений диффузионный перенос влаги благодаря значению  $S_d = 2$  м (эквивалентно доске толщиной 50 мм).
- Идеально подходит для домов с непостоянным проживанием (переменным циклом парообразования), т.к. позволяет удалять из помещения остаточную влажность благодаря диффузионной способности.
- Способствует просыханию утеплителя и стропил в тёплый период года.

Характеристика	DELTA-LUXX
Материал	2 слоя: нетканый полипропилен и этиленвинилацетат
Толщина материала, не нормируется	примерно 0,2 мм
Размер рулона / Площадь рулона	50 м x 1,5 м / 75 м <sup>2</sup>
Вес поверхностный/Вес рулона	150 г/м <sup>2</sup> / 11,5 кг
Эквивалентная толщина диффузии $S_d$ , EN 12572	2 м
Паропроницаемость, испытание по ГОСТ 25898-83	$1,3 \times 10^{-4}$ мг/(м x ч x Па)
Прочность на разрыв, DIN EN 29073-3	вдоль 140 / поперек 110 Н/5 см
Относительное удлинение при разрыве EN 12377-1	MD<100% / CD<100%
Водонепроницаемость, испытание по EN 1928	>1500 мм в.с./2 ч
Температурный диапазон применения	-40...+80 °C
Группа горючести по ГОСТ 30244-94	Г2 умеренногорючий
Группа воспламеняемости по ГОСТ 30402-96	В1 трудновоспламеняемый
УФ-стабильность	Не менее 7 недель

Дата подготовки: 01.08.2011